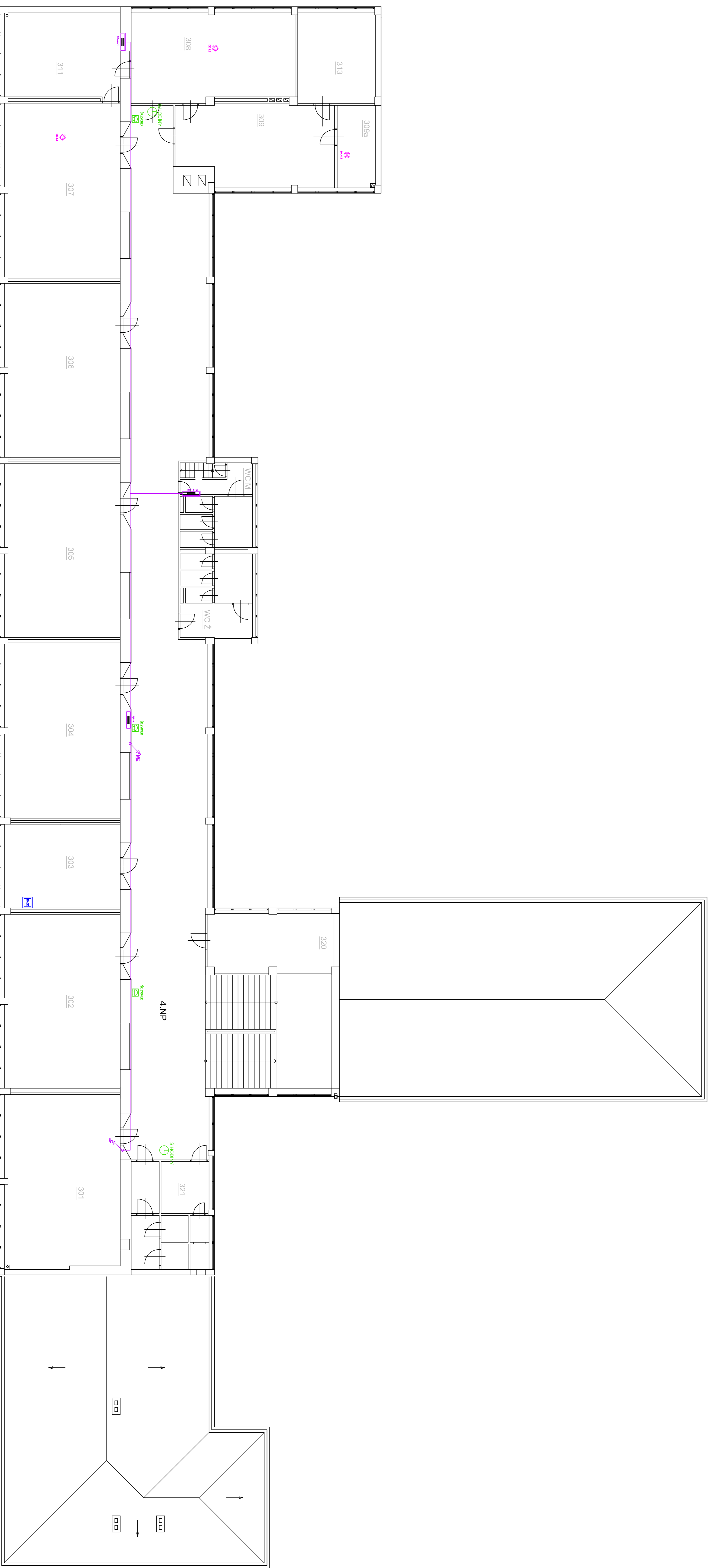


# PŮDORYS 4.NP



- ELEKTRONSTALACE – ETS, ROZVLAS, CAS, ZVONEN**
- ETS**
- ETS ELEGANTNA ETS UMISTENA V M.C. 217 (3NP)
  - ETS ELEGANTNA ETS UMISTENA V M.C. 218 (3NP)
  - PŘED REKONSTRUKCÍ BUDOVY DEMONTOVAT
  - PO PROVEDENÍ REKONSTRUKCE BUDOVY INSTALOVAT NA PŮVODNÍ MÍSTO
- ROZVLAS**
- ROZVLASOVANÁ GYMNÁZIÁLNÍ UMÍSTENA V M.C. 101 – REJTEKNA (2NP)
  - ROZVLASOVANÁ GYMNÁZIÁLNÍ UMÍSTENA V M.C. 102 – REJTEKNA (2NP)
  - MÍSTNĚ PÁSKOVÉ PŘÍKRYTÍ CELKOVÝM KABELY TYPURU RAS 5/10W
  - ROZKRYV PŘÍKRYTÍ SKLOVÝM CELKOVÝM KABELY TYPURU RAS 5/10W
  - KABELÁŽ BUDE ULOŽENA DO KANALŮ (Cm. 8x14 10 mm), PŘEJ BUDE VEŘENA V KONSTRUKČNÍCH DÍLNICÍCH A BĚŽKÁCH
- ČAS**
- ČASOVÝM AKUMULÁTORE KŘEČÍ SKLOVÝM KABELY TYPURU RAS 5/10W
  - KABELÁŽ BUDE ULOŽENA DO KANALŮ (Cm. 8x14 10 mm), PŘEJ BUDE VEŘENA V KONSTRUKČNÍCH DÍLNICÍCH A BĚŽKÁCH
  - NÁVLAKENI BUDE PŘÍKRYTO A JSTENO V PŘÍSLUŠNÝCH ROZVODNICÍCH
- ZVONEN**
- V ELEGANTNÝCH PŮDORÁCH UMÍSTENA V M.C. 101 – REJTEKNA (2NP)
  - V ELEGANTNÝCH PŮDORÁCH UMÍSTENA V M.C. 102 – REJTEKNA (2NP)
  - SKLAD ZVONEN, S TĚŽENÍM AKUSTICKÝ VÝKON, NÁSTĚNNÁ KONSTRUKCE
  - ROZKRYV NĚKTERÝCH KŘEČÍ SKLOVÝM KABELY TYPURU RAS 5/10W
  - S OCHRANOU AKUMULÁTORE KŘEČÍ SKLOVÝM KABELY TYPURU RAS 5/10W
  - KABELÁŽ BUDE ULOŽENA DO KANALŮ (Cm. 8x14 10 mm), PŘEJ BUDE VEŘENA V KONSTRUKČNÍCH DÍLNICÍCH A BĚŽKÁCH

V M.C. 209 (UCENA VOJ BIJE INSTALOVANA PODLAHOVA KRAJICE, KDE BUDOU UMISTENY SILOVE 230V (3 fáz) A DĚTĚ ZÁSUVKY ZAŘAD (1 fáz). DOČKÁKOVÝ SYSTÉM VSTUPNÍ PÁSKA, DOMOVNÍ TELEFON, EL. VĚŠNÍK, KAMEROVÝ SYSTÉM – PO PROVEDENÍ VŮLENO REKONSTRUKCE UMÍSTENA UMÍSTENA ZÁŘEŽENÍ A ELEGANTNA

**LEGENDA**

	Barikada pohybu
	Klíčovnice dostavovacího systému
	Klíčovnice ETS
	Barikada kabele
	Střeno vektorem se signifikací
	Elektrický znak
	Válcovitý tabul / dimenzní tabul
	Technické demontážní znaky
	Domovní zvonek / Služební znaky
	Rekonstrukce / Služební znaky
	Hodiny interlokace / Služební znaky
	Ustředno – ETS
	Ustředno – slouží rozvlas
	Ustředno – čas, zvonek
	Rekonstrukce / rozvlasice

**Nezapomenout!**

1. M.C. 209 (UCENA VOJ BIJE) V 230 V, TN-C-S  
3. M.C. 209 (UCENA VOJ BIJE) V 230 V, TN-C-S  
3. M.C. 209 (UCENA VOJ BIJE) V 230 V, TN-C-S

II. napájecí obvod pro strážnické napájení ve vstupní části ETS 448

412 - odstraňte před provedením elektrického připojení podle čm. 33, 300-4-41 412  
413 - odstraňte před provedením elektrického připojení podle čm. 33, 300-4-41 413  
414 - odstraňte před provedením elektrického připojení podle čm. 33, 300-4-41 414  
415 - odstraňte před provedením elektrického připojení podle čm. 33, 300-4-41 415  
416 - odstraňte před provedením elektrického připojení podle čm. 33, 300-4-41 416  
417 - odstraňte před provedením elektrického připojení podle čm. 33, 300-4-41 417  
418 - odstraňte před provedením elektrického připojení podle čm. 33, 300-4-41 418  
419 - odstraňte před provedením elektrického připojení podle čm. 33, 300-4-41 419  
420 - odstraňte před provedením elektrického připojení podle čm. 33, 300-4-41 420  
421 - odstraňte před provedením elektrického připojení podle čm. 33, 300-4-41 421  
422 - odstraňte před provedením elektrického připojení podle čm. 33, 300-4-41 422  
423 - odstraňte před provedením elektrického připojení podle čm. 33, 300-4-41 423  
424 - odstraňte před provedením elektrického připojení podle čm. 33, 300-4-41 424  
425 - odstraňte před provedením elektrického připojení podle čm. 33, 300-4-41 425  
426 - odstraňte před provedením elektrického připojení podle čm. 33, 300-4-41 426  
427 - odstraňte před provedením elektrického připojení podle čm. 33, 300-4-41 427  
428 - odstraňte před provedením elektrického připojení podle čm. 33, 300-4-41 428  
429 - odstraňte před provedením elektrického připojení podle čm. 33, 300-4-41 429  
430 - odstraňte před provedením elektrického připojení podle čm. 33, 300-4-41 430  
431 - odstraňte před provedením elektrického připojení podle čm. 33, 300-4-41 431  
432 - odstraňte před provedením elektrického připojení podle čm. 33, 300-4-41 432  
433 - odstraňte před provedením elektrického připojení podle čm. 33, 300-4-41 433  
434 - odstraňte před provedením elektrického připojení podle čm. 33, 300-4-41 434  
435 - odstraňte před provedením elektrického připojení podle čm. 33, 300-4-41 435  
436 - odstraňte před provedením elektrického připojení podle čm. 33, 300-4-41 436  
437 - odstraňte před provedením elektrického připojení podle čm. 33, 300-4-41 437  
438 - odstraňte před provedením elektrického připojení podle čm. 33, 300-4-41 438  
439 - odstraňte před provedením elektrického připojení podle čm. 33, 300-4-41 439  
440 - odstraňte před provedením elektrického připojení podle čm. 33, 300-4-41 440  
441 - odstraňte před provedením elektrického připojení podle čm. 33, 300-4-41 441  
442 - odstraňte před provedením elektrického připojení podle čm. 33, 300-4-41 442  
443 - odstraňte před provedením elektrického připojení podle čm. 33, 300-4-41 443  
444 - odstraňte před provedením elektrického připojení podle čm. 33, 300-4-41 444  
445 - odstraňte před provedením elektrického připojení podle čm. 33, 300-4-41 445  
446 - odstraňte před provedením elektrického připojení podle čm. 33, 300-4-41 446  
447 - odstraňte před provedením elektrického připojení podle čm. 33, 300-4-41 447  
448 - odstraňte před provedením elektrického připojení podle čm. 33, 300-4-41 448  
449 - odstraňte před provedením elektrického připojení podle čm. 33, 300-4-41 449  
450 - odstraňte před provedením elektrického připojení podle čm. 33, 300-4-41 450

**AKCE**

**CELKOVÁ REKONSTRUKCE ELEKTRONSTALACE ŠKOLY**

Gymnázium Český Těšín

**Zhotovitel:** RHPARTNER ENGINEERING

**Investor:** Městský úřad Český Těšín

**Autorské řešení:** 26. lžna 117, 702 18 Opatowitz

**Autorská část:** Zák. č. 032016

**Stavba:** 032016

**Formát:** D5F

**Formát:** 1260x840

**Měřítko:** 1:100

**Číslo výkresu:** E-33

**Číslo výkresu:** E-33