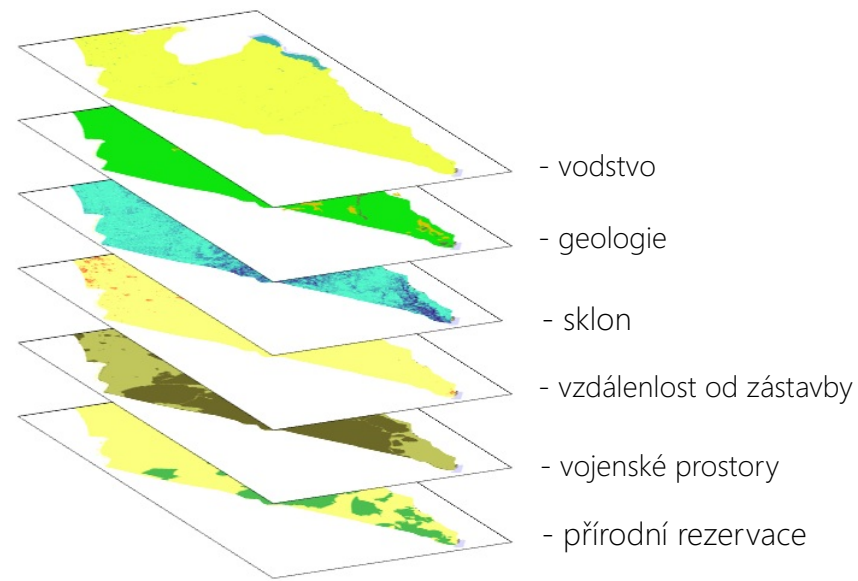
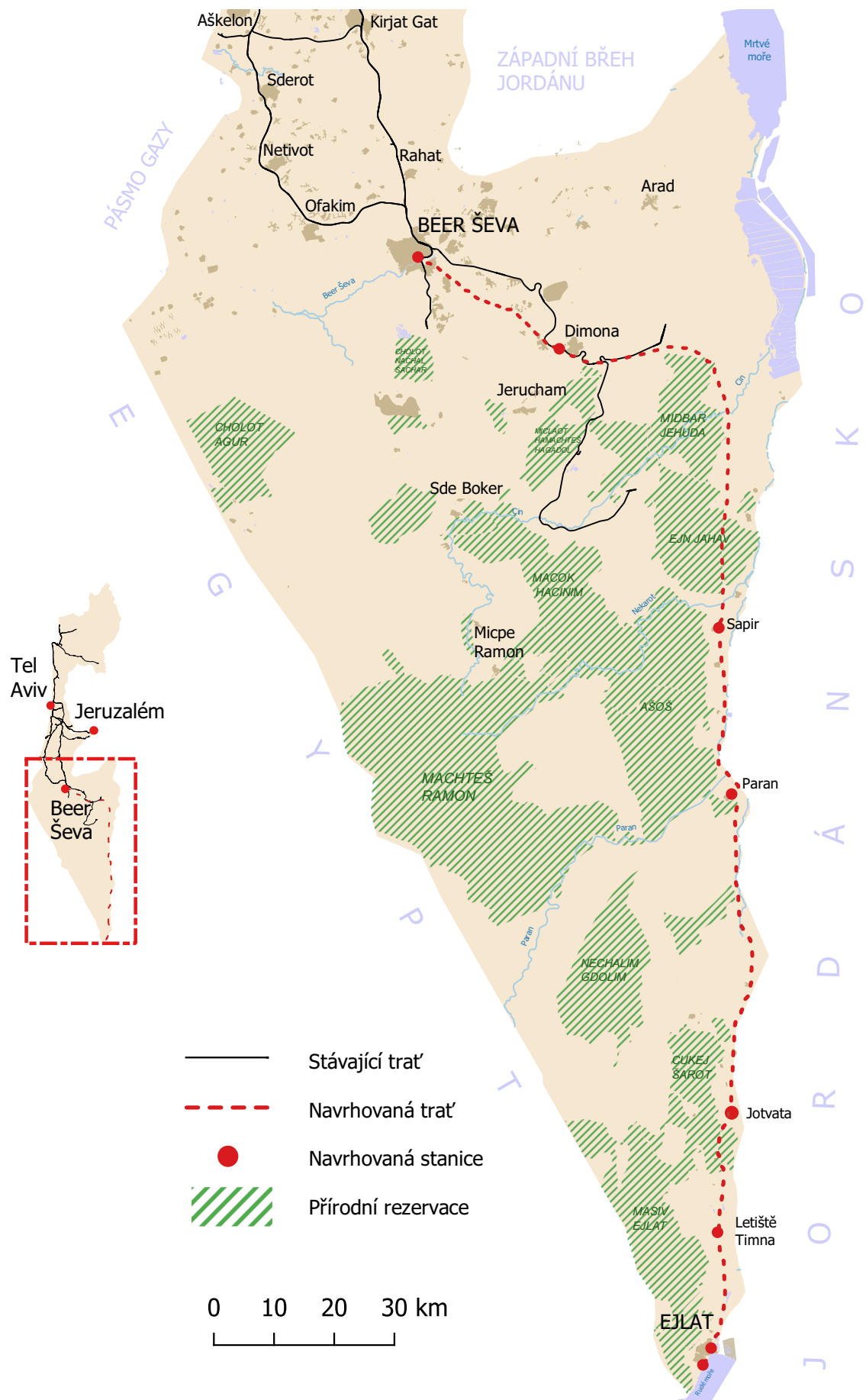


Negevská magistrála - מסילת נגב

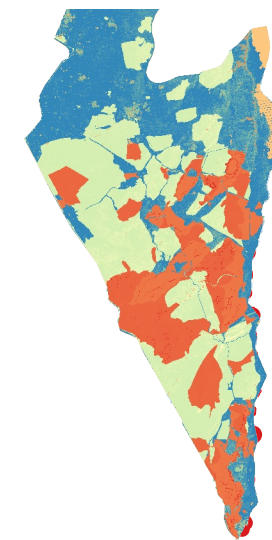
Multikriteriální prostorová analýza pro ideální umístění vysokorychlostního železničního koridoru sever - jih přes Negevskou poušť

I přes politiku udržitelnosti je Izrael z velké části stále závislý na letecké a individuální automobilové dopravě. Absence kapacitního kolejového spojení je silně patrná zejména mezi městy Beer Ševa a Eilat, která jsou oddělena členitým a nepropustným územím Negevské pouště.

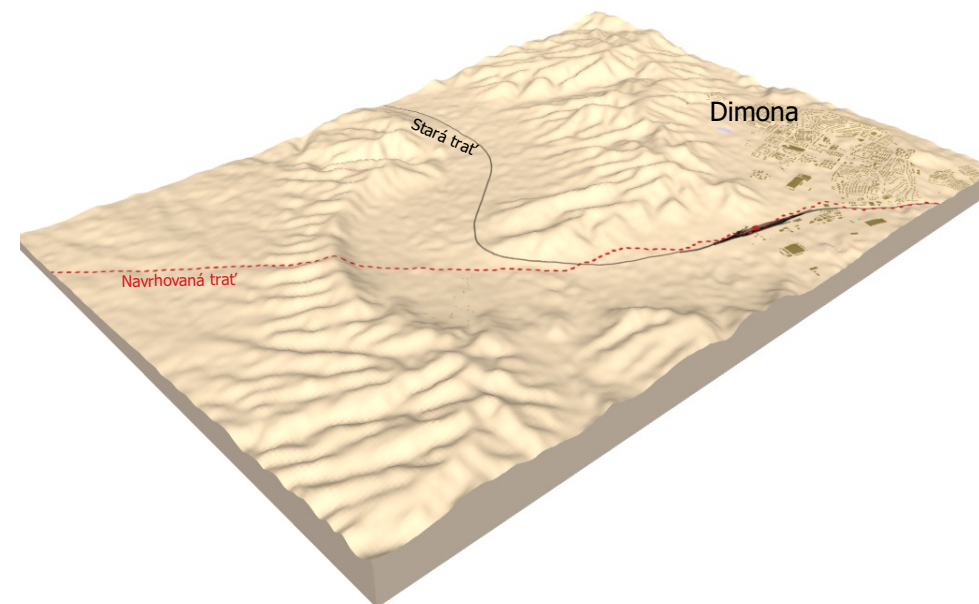
Navrhovaná trať je výsledkem multikriteriální prostorové analýzy zohledňující geologické podmínky, sklon svahu, vodní plochy, ale také vzdálenost od osídlených oblastí, chráněná území a vojenské prostory. Kombinací těchto faktorů vznikla cenová mapa, na základě které byla pomocí metody "Least Cost Path" (trasa s nejnižšími náklady) nalezena finální podoba železnice.



výsledná cenová mapa



Vizualizace vedení trati poblíž města Dimona



Vytvořeno v programu QGIS

European Soil Data Centre
- zdroj geologické vrstvy

Shuttle Radar Topography Mission
- zdroj výškopisu

OpenStreetMap - zdroj polohopisu

